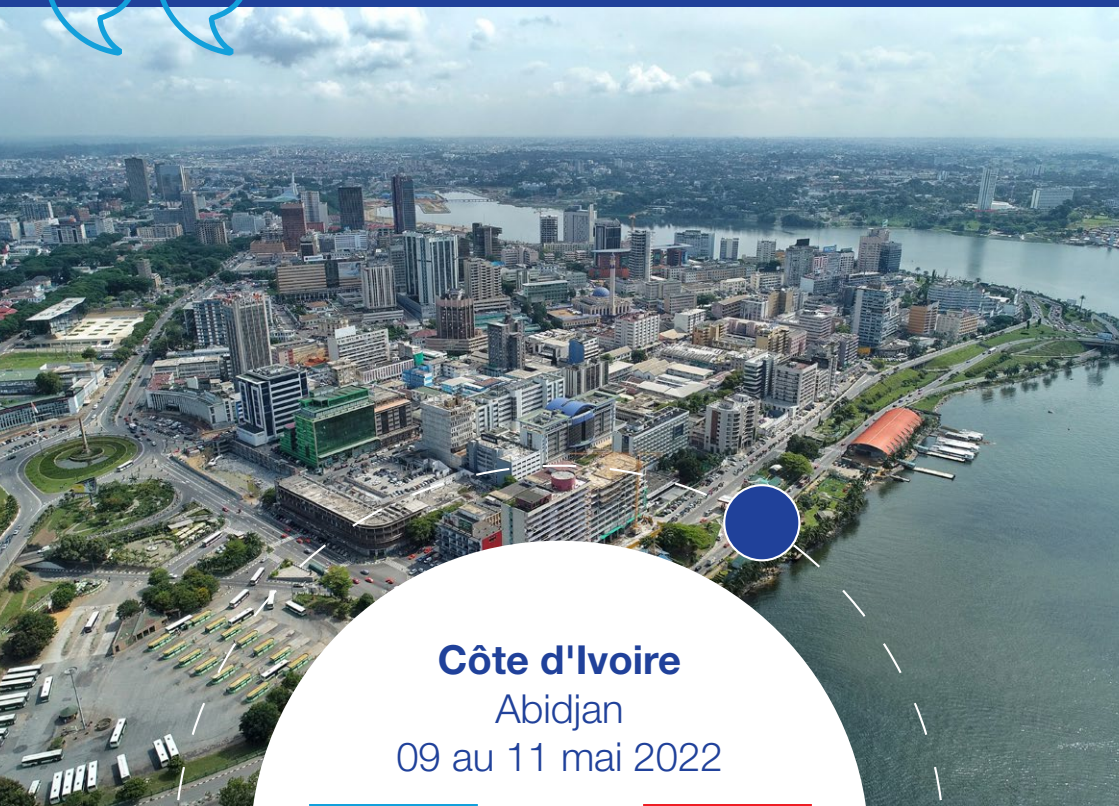


COLLOQUE FRANCO-IVOIRIEN SUR L'ARCHITECTURE ET LA VILLE DURABLE



Côte d'Ivoire
Abidjan
09 au 11 mai 2022



BUSINESS FRANCE

Business France est l'agence nationale au service de l'internationalisation de l'économie française.

Elle est chargée du développement international des entreprises et de leurs exportations, ainsi que de la prospection et de l'accueil des investissements internationaux en France.

Elle promeut l'attractivité et l'image économique de la France, de ses entreprises et de ses territoires. Elle gère et développe le V.I.E (Volontariat International en Entreprise).

Business France dispose de 1500 collaborateurs situés en France et dans 58 pays. Elle s'appuie sur un réseau de partenaires.

Depuis janvier 2019, dans le cadre de la réforme du dispositif public d'accompagnement à l'export, Business France a concédé l'accompagnement des PME et ETI françaises à des partenaires privés sur les marchés suivants : Belgique, Hongrie, Maroc, Norvège, Philippines et Singapour.

Pour plus d'informations : www.businessfrance.fr

Business France

77 boulevard Saint-Jacques

75680 Paris Cedex 14

Tél. : +33 (0)1 40 73 30 00



**TEAM
FRANCE**
—EXPORT—


BUSINESSFRANCE



MOT DE L'AMBASSADEUR DE FRANCE EN CÔTE D'IVOIRE



AMBASSADE DE FRANCE EN CÔTE D'IVOIRE

*Liberté
Egalité
Fraternité*



Jean-Christophe BELLIARD
S.E.M. l'Ambassadeur de France en
Côte d'Ivoire

La France est un partenaire historique de la Côte d'Ivoire, et ce à tous les niveaux : culturel, politique, sécuritaire, et, bien entendu, économique et commercial.

Le secteur de la construction et du BTP est l'un des piliers de la croissance économique actuelle du pays, et de nombreux projets sont identifiés priorités nationales dans le cadre du Plan National de développement 2021-2025, ainsi que du programme Vision Côte d'Ivoire 2030.

Je suis, tous les jours, témoin de la transformation incroyable de l'ensemble du territoire ivoirien, et notamment d'Abidjan : routes, intersections, ponts n°4 et n°5, centres commerciaux et centres d'affaires, Tour F, complexes hôteliers, installations de la prochaine Coupe d'Afrique des Nations, hôpitaux, cliniques, universités et, bien sûr, le métro d'Abidjan.

Dans ce contexte, dynamique et porteur, je suis ravi de la mobilisation des acteurs français et de l'association Architectes Français à l'Export (AFEX), qui rassemble les compétences, avec plus de 5000 membres, dont 120 cabinets d'architectes, mais aussi des urbanistes, des paysagistes, des cabinets d'étude ou maitres d'œuvre.

Enfin, je me félicite que votre délégation s'insère dans le cadre du partenariat franco-ivoirien, avec le ministère de la construction, du logement et de l'urbanisme, ainsi que le secteur privé ivoirien, représenté par le Club Abidjan Ville Durable.

La Côte d'Ivoire est, d'évidence, la porte d'entrée pour développer vos activités commerciales en Afrique de l'Ouest.

Vous pouvez compter sur l'engagement de tous les services de l'ambassade, et en premier lieu de l'équipe de Business France.

Jean-Christophe BELLIARD

S.E.M. l'Ambassadeur de France en Côte d'Ivoire

NOS PARTENAIRES

Architectes
Français
à l'Export

AFEX

AFEX

24 Place des Vosges
75003 Paris

Reda AMALOU

Président



Madeleine HOUBART

Secrétaire Générale

Tél. : +33 (0)1 42 76 08 10

Mob. : +33 (0)6 80 08 34 05

afex@afex.fr

www.afex.fr

De retour du Mipim de Cannes où nous avons affirmé dans une table-ronde que notre avenir commun se dessine en Afrique, l'AFEX et ses membres sont très heureux de revenir en Côte d'Ivoire pour la troisième fois depuis 2015.

Nous y avons nombre d'amis, notamment ceux du Conseil National de l'Ordre des Architectes de Côte d'Ivoire (CNOACI), l'école d'architecture d'Abidjan ou le Club Abidjan Ville Durable. Nous avons avec eux plusieurs projets de coopération que nous voulons finaliser, notamment l'accueil de jeunes professionnels africains dans les agences françaises. Mais pas seulement.

Notre souhait est de nouer et poursuivre un dialogue constructif sur les objectifs et les méthodes à mettre en œuvre pour répondre ensemble aux défis du développement. Les vastes potentiels de la région offrent de très nombreuses possibilités de choix stratégiques. Par la qualité et l'inventivité de leurs propositions, nos architectes souhaitent apporter leur concours pour penser nos villes de demain sans jamais perdre de vue les principes d'un développement durable, au service des hommes, soucieux du territoire, de son patrimoine et de son évolution.

Madeleine Houbart

Secrétaire Générale de l'AFEX



► NOS PARTENAIRES



Guillaume HERRY
Président

Le **Club Abidjan Ville Durable** regroupe près de 80 entreprises des secteurs de l'assainissement, de l'énergie, de la construction, de l'ingénierie, du numérique, des médias, du sport ou encore de la santé, réunies afin de mettre leurs expertises au service des acteurs ivoiriens de la ville.

Le Club conduit principalement deux axes de travail :

- d'une part, il fédère l'écosystème ville durable en Côte d'Ivoire grâce à l'accompagnement et la mise en valeur des projets majeurs pour la ville ainsi que la mise en place d'actions de coopération avec les acteurs publics et privé ivoiriens dans le domaine de la formation, du transfert de compétences et de l'entrepreneuriat ;
- d'autre part, le Club met à profit des acteurs publics ivoiriens les compétences et expériences larges de ses membres afin de développer des projets structurants pour les villes ivoiriennes et mettre en place des solutions techniques et financières leur permettant de voir le jour.

Au vu de ces activités et de la place croissante que doit occuper l'architecture dans la ville ivoirienne, il était naturel pour le Club d'accompagner la délégation d'entreprises dans leur voyage de prospection en lui apportant l'expertise de ses membres et leur bonne connaissance de l'écosystème ivoirien. Le Club se réjouit, aussi, du partenariat qui sera signé avec l'AFEX, ainsi que des nouveaux membres qui ne tarderont pas à intégrer le Club à l'occasion de ce séjour.



BIENVENUE EN FRANCE

La France est leader européen de la construction avec près de 400 000 entreprises françaises, et 140 milliards d'euros de CA (dont 6,6 Mds à l'export).

10^{ème} exportateur dans les filières de la Ville durable, la France propose des solutions diversifiées et innovantes afin de répondre aux fondamentaux d'une ville durable : sobriété, inclusion, résilience et créativité.

La France rassemble plus de 30 000 architectes reconnus pour leur expertise et leur capacité à associer l'esthétisme à une conception vertueuse, évolutive et soucieuse de l'environnement. Grâce à son savoir-faire et son histoire, la France a développé une expertise dans la valorisation, la sauvegarde et la réhabilitation du patrimoine architectural.

L'ingénierie française représente en 2019 environ 6% du marché mondial en termes de chiffres d'affaires.



#1 PAYS LE PLUS ATTRACTIF D'EUROPE POUR LES INVESTISSEMENTS ETRANGERS



21,6 MILLIARDS D'EUROS – LE MARCHÉ POUR L'AMELIORATION DE L'EFFICACITE ENERGETIQUE DES LOGEMENTS (ADEME)



28% - OBJECTIF DE REDUCTION DE LA CONSOMMATION D'ENERGIE DANS LE SECTEUR DU BATIMENT D'ICI 2030 ET NEUTRALITE CARBONE D'ICI 2050

ACERE GROUPE



ACERE

312 rue d'Epinal
88000 DOGNEVILLE
France

Laurent DUMAS

Gérant, concepteur lumière
Tél. : +33 (0)3 29 39 23 36
Mob. : +33 (0)6 17 60 58 23
lds@acere-groupe.fr

INDIGO SN

Villa N°23
Rue Thomas EDISON
MARCORY ZONE 4
ABIDJAN
Cote D'ivoire
www.indigo.ci/index.html

Karamoko TOURE

Directeur Général
Tél. : +225 2721243433
Tél. : +225 0707079961
kara.toure@indigo.ci

 [acere](https://www.linkedin.com/company/acere)

www.acere-groupe.fr

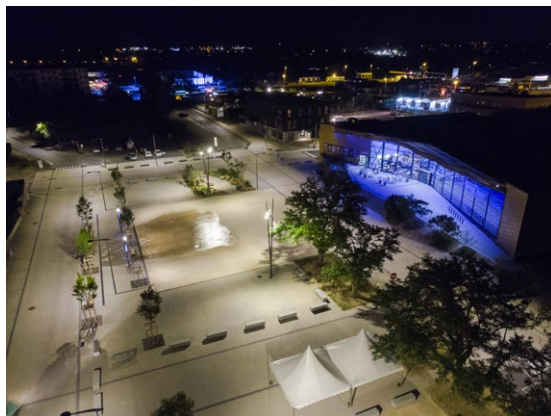
ACERE est une équipe pluridisciplinaire spécialisée en ingénierie territoriale avec deux atouts complémentaires : l'éclairage public, sportif, et de mise en valeur, l'éclairage intérieur et la conception paysagère et urbanistique.

Créé en 2004, 24 personnes dont des ingénieurs, des concepteurs lumières et des concepteurs paysagistes.

1 900 000 € de CA 3 sites en France (EPINAL - LYON - NANCY)

ACERE a réalisé le schéma directeur d'aménagement lumière de la ville de ENTEBBE en Ouganda, la mise en valeur des remparts historiques de la ville de Salé au Maroc, la création d'une ville SMART Lighting à Mamoudzou (Mayotte) et vient de se voir confier le plan lumière de Nouakchott en Mauritanie

En France nous réalisons actuellement l'éclairage du stade de Reims de niveau international, la mise en valeur de la cathédrale de Obernai et le schéma directeur d'aménagement lumière de la ville de Bastia et bien d'autres...



ACO



ACO S.A.S

Le Quai à Bois - BP 95
27940 NOTRE-DAME DE L'ISLE
France

François DESEBBE

Directeur Général
Tél. : +33 (0)2 32 51 25 01
Mob. : +33 (0)6 77 42 76 07
fdesebbe@aco.fr

ACO

Lot 9, Zone Industrielle Ain Atiq
12040 AIN ATIQ
Maroc

Alexandre FOUQUET

Directeur Général
Tél. : +212 620 38 31 38
afouquet@aco.com

 [aco-france-page-officielle](https://www.linkedin.com/company/aco-france-page-officielle)

www.aco.fr

Créée en 1977, ACO France est une filiale du groupe Allemand ACO, leader international incontesté dans les systèmes de drainage de surface des eaux. ACO France offre des solutions durables et innovantes de gestion des eaux pluviales, traitement et réutilisation des eaux usées. L'esthétisme et le design viennent compléter les valeurs fonctionnelles et prépondérantes des produits ACO, telles que l'efficacité, la sécurité, la résistance et la facilité d'entretien. Le savoir-faire ACO et ses nombreux succès en France et à l'International, sont un gage de confiance et de professionnalisme. ACO intervient dans plusieurs pays sur le continent Africain. Parmi nos quelques références, dans le drainage des eaux pluviales, la solution ACO Qmax qui a été retenue au Ghana, pour le port de Tema. De même pour le traitement des eaux usées, la solution ACO Decanrox qui a été retenue en Côte d'Ivoire pour l'agence anti terroriste AILCT.



AIA LIFE DESIGNERS



AIA ARCHITECTES

7 boulevard de Chantenay
CS 80525
44105 NANTES CEDEX 4
FRANCE

Delphine BRETECHE

Architecte

Tél. : +33 (0)2 40 38 13 05

Mob. : +33 (0)6 11 20 09 77

d.breteche@a-i-a.fr

Depuis 1965, AIA Life Designers porte la vision d'une architecture engagée pour le bien-être, l'environnement et la santé, qui fédère au sein d'une même structure les métiers d'architecture, d'ingénierie et de conseil. Aujourd'hui, le groupe rassemble, autour d'une ambition commune, 650 collaborateurs pluridisciplinaires (architectes, ingénieurs, urbanistes, paysagistes, économistes, conducteurs de travaux,...):développer une architecture qui prend soin du vivant et de nos écosystèmes.

Chaque projet développé par AIA Life Designers est un engagement à proposer des solutions architecturales innovantes, soutenues par une réflexion constante des équipes lors de nos ateliers d'excellence (Environnement, Enseignement, Santé, Mixité urbaine, Smart City). Pour penser l'avenir de nos villes et concevoir des ouvrages qui contribueront à la santé et au bien-être des populations futures.

AIA Life Designers se classe parmi les plus importants cabinets d'architecture de France. Nous sommes présents à travers 14 agences, implantées dans toute la France et, depuis 10 ans, à l'international :Shanghai, Rabat, Monaco.

Dans notre actualité : le défi de l'hôpital de Monaco et les CHU de Tours et de Caen, les extensions des aéroports de Saint Denis de la Réunion et de Fort de France tous en chantier, et dans nos projets à l'étude le CH et l'IUR de Rabat.



 AIA Life desingers

www.aialifedesigners.fr/news/

AW² ARCHITECTURE WORKSHOP



ARCHITECTURE WORKSHOP 2

74 rue Bonaparte
75006 PARIS
France

Reda AMALOU

Fondateur et Architecte associé

Stéphanie LEDOUX

Architecte associée
Tél. : +33 (0)1 45 87 75 75
aw2@aw2.com

architecture-workshop2

www.aw2.com

AW² est une agence internationale d'architecture et de design basée à Paris, créée par Reda Amalou en 1997. Ce dernier sera bientôt rejoint par Stéphanie Ledoux en 2000 qui deviendra son associée en 2003. Avec des projets dans 40 pays différents, l'agence s'est construite une expérience reconnue internationalement pour la conception de projets à forte valeur ajoutée.

L'hôtellerie de luxe et les intérieurs hauts de gamme constituent aujourd'hui une part importante de son activité. D'autres typologies de programmes sont développées telles que bureaux, logements, lycées, etc. Les projets AW² sont conçus de la manière la plus éco-responsable possible en minimisant l'utilisation des énergies fossiles et en privilégiant au maximum l'utilisation des produits et des ressources locaux.

L'agence a été maintes fois primée avec notamment un MIPIM Best Hotel Award pour le Six Senses Condao, un Build Architecture Award pour « Best International Architecture & Design Studio – Paris » ainsi que quatre nominations au Grand Prix AFEX de l'Architecture Française à L'Export.

© David Mitchener



*Eco-resort
Six Senses
Con Dao,
Vietnam*

© Magda Biernat



Resort 5
Silversands,
Grenade*

ECLATEC GHM



ECLATEC

ECLATEC

41 rue Lafayette
CS20069 MAXEVILLE
54528 LAXOU
France

Lionel BERTRAND

Responsable Export Zone Middle East
& Afrique
Mob. : +33 (0)6 77 22 58 16
lionel.bertrand@eclatec.com

INDIGO SN

Villa N°23
Rue Thomas EDISON
MARCORY ZONE 4
ABIDJAN
Cote D'ivoire
www.indigo.ci/index.html

Karamoko TOURE

Directeur Général
Tél. : +2252721243433
Tél. : +2250707079961
kara.toure@indigo.ci

 [eclatec](https://www.eclatec.com)

www.eclatec.com
www.ghm.fr

ECLATEC GHM est un groupe français produisant du mobilier urbain et des candélabres d'éclairage public. +700 salariés – 4 usines à Sommevoire, Maxéville, Toul et Méricourt

Créé en 1837, GHM possède un savoir-faire très important en fonderie. Son activité mobilier urbain concerne tous les produits qui émergent de la surface de la rue (barrière, corbeille, fontaine, banc, candélabres,) .

ECLATEC, 1^{er} Fabricant Français de luminaires, est spécialisée dans le développement et la fabrication de luminaires d'éclairage public depuis 1927, et tout particulièrement maintenant des luminaires LED urbains, à faible consommation énergétique, fonctionnels ou décoratifs. Nous développons entièrement tous nos produits, assurons la R&D et les essais normalisés en laboratoires. Nous réalisons les études photométriques afin de limiter la consommation énergétiques et la pollution lumineuse.

Concepteur Fabricant 



EMENDA



EMENDA

4 Impasse Charles Trenet – Bât 2
44800 SAINT-HERBLAIN
France

Mathieu GARCIA

Directeur Général

Tél. : +33 (0)9 70 26 91 29

Mob. : +33 (0)6 29 85 20 72

mathieu.garcia@emenda.fr

Vincent Garcia

Responsable Export & Communication

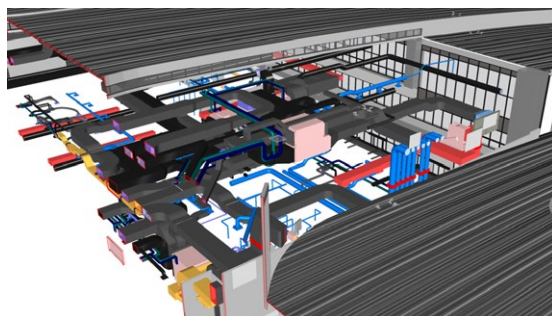
Mob. : +33 (0)6 34 67 73 06

vincent.garcia@egpi.eu

EMENDA est une société d'ingénierie basée en France et en Asie du Sud-Est, spécialisée dans les domaines de la thermique, des fluides et de l'environnement appliqués à dans différents domaines d'activités : bâtiment, énergie, industrie, dans le neuf ou la rénovation, en tant que MOE ou AMO, en France et à l'international.

EMENDA intervient sur un spectre large de marchés, depuis :

- La rénovation énergétique des bâtiments comme les immeubles de logements (année 60/70 principalement) ou la rénovation énergétiques zéro énergie
- La construction neuve de bâtiments (logements, tertiaire, industrie)
- La construction de grandes infrastructures publiques (aéroports notamment)
- Dans le cadre de marchés publics ou privés
- Dans le cadre de mission de conseil, maîtrise d'œuvre, exécution (Conception – réalisation)
- En France et à l'international (Maroc, Népal, Cambodge, Côte d'Ivoire, etc.)



 [emenda-](#)

www.emenda.fr

**ENIA
ARCHITECTES**

enia
ARCHITECTES

ENIA ARCHITECTES

73 rue Victor Hugo
93170 BAGNOLET
France

Brice PIECHACZYK 

Architecte associé
Tél. : +33 (0)1 84 03 04 10
Mob. : +33 (0)6 63 71 88 52
b.piechaczyk@enia.fr

 [enia-architectes](https://www.linkedin.com/company/enia-architectes)

www.enia.fr

Depuis sa création en 2003, l'agence a développé un champ de références très large dans lequel se côtoient lieux de recherche et d'enseignement, logements, infrastructures sanitaires, équipements publics et culturels, programmes industriels et techniques, bâtiments tertiaires ou commerciaux mais également des équipements sportifs.

Enia a conçu de nombreux projets en France et à l'international. Notre compréhension d'autres cultures, d'autres organisations, d'autres modes constructifs alimente la réflexion sur l'ensemble des projets de l'agence.





ETABLISSEMENT PUBLIC D'AMÉNAGEMENT EUROMÉDITERRANÉE

79, boulevard de Dunkerque - CS
70443
13232 MARSEILLE CEDEX 02
France

Hugues PARANT

Directeur Général
Tél. : +33 (0)4 91 14 45 00

Alice NOGUIER

Responsable de la coopération
internationale
Tél. : +33 (0)4 91 14 45 12
Mob. : +33 (0)6 98 31 65 89
alice.noguier@euromediterranee.fr

Euroméditerranée est un Établissement Public d'Aménagement sous tutelle de l'Etat, opérant sur un périmètre de 480 hectares au nord de la Ville de Marseille. Il s'agit de la plus grande opération de renouvellement urbain d'Europe du sud, associant grands acteurs publics et investisseurs internationaux.

Intervenant dans le cadre d'une Opération d'Intérêt National, l'EPA aménage le territoire par la création et réhabilitation de logements, bureaux, commerces, tout en favorisant l'innovation urbaine et l'attractivité du territoire.

Euroméditerranée concentre sur son périmètre plus de 37 000 emplois privés, 6 500 emplois publics et a suscité l'implantation de plus de 5 300 entreprises. Sa vocation s'étend au-delà du quartier d'affaires international et de ses 650 000m² de bureaux. En effet, pièces par pièces, le puzzle se met en place, imbriquant équipements publics, structures commerciales, immeubles résidentiels, infrastructures de transport, parcs et espaces publics.



**IGUZZINI
FRANCE**

iGuzzini

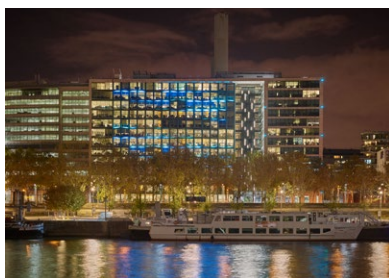
**IGUZZINI ILLUMINAZIONE
FRANCE**

10 Boulevard de la Bastille
75012 PARIS
France

Renaud LIÈVRE 

Directeur Général
Mob. : +33 (0)6 22 45 14 69
renaud.lievre@iguzzini.com

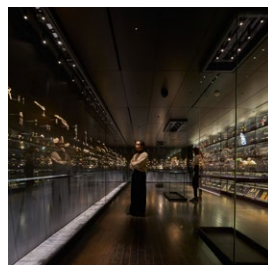
iGuzzini illuminazione est une société italienne créée en 1959 et spécialisée dans la conception et la fabrication d'appareils d'éclairage professionnels. Née en 1989, la filiale française d'iGuzzini est composée de deux bureaux : un à Paris et un à Lyon. Elle s'articule autour d'une équipe technique et commerciale de spécialistes, présents sur l'ensemble du territoire français, et d'un service projets capable de réaliser les projets d'éclairage les plus variés. Depuis 2019, iGuzzini fait partie du Groupe Fagerhult. Les 50 salariés d'iGuzzini France oeuvrent au service de la lumière et interviennent sur de nombreux projets en Afrique francophone comme le siège de l'ONU à Dakar ou l'aéroport de Marrakech.



Central Seine Paris



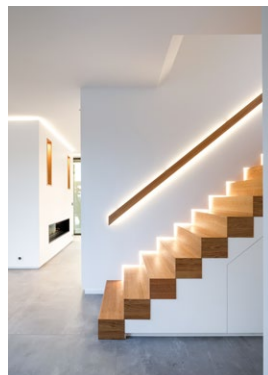
Hotel Lutetia Paris



Musée des Arts Décoratifs Paris



Culina Hortus Lyon



Villa privée Lyon

 [iguzzini](https://www.linkedin.com/company/iguzzini)

www.iguzzini.com/fr/

LE MONDIAL DU BÂTIMENT



RX FRANCE

Tour Vista, 52-54 Quai de Dion Bouton
92800 PUTEAUX
France

Clémentine LECLERCQ

Responsable marketing international
Mob. : +33 (0)6 19 18 07 06
clementine.leclercq@rxglobal.com

Évènement international de référence des secteurs du bâtiment et de la construction, les salons du Mondial du Bâtiment se tiendront du 3 au 6 octobre 2022 au parc des expositions de Porte de Versailles, à Paris, en France.

Batimat est le salon multi-spécialiste et international de l'industrie et des métiers du bâtiment. Tous les décideurs et les professionnels de la mise en œuvre s'y rencontrent pour choisir les solutions innovantes qui construisent les bâtiments d'aujourd'hui et de demain.

Retrouvez en un même lieu les salons Batimat le salon international de la construction; Interclima le salon pour les professionnels du génie climatique et Idéobain le salon de la salle de bains et de l'intérieur à vivre : une opportunité unique pour découvrir les innovations du bâtiment, du second-œuvre technique et de la salle de bains, rencontrer ses fournisseurs actuels ou futurs, participer à des démonstrations et s'informer/ se former aux nouvelles techniques, les évolutions technologiques et réglementaires du marché.



 batimat

www.batimat.com
www.ideobain.com
www.interclima.com

POLYTECH PROTECTION INCENDIE



POLYTECH PROTECTION INCENDIE

2 rue Augustin Fresnel
44600 SAINT-NAZAIRE
France

Brice TANVET

Responsable Développement Export
Tél. : +33 (0)2 40 70 53 67
Mob. : +33 (0)7 86 57 78 86
brice.tanvet@polytech-incendie.fr

Polytech Protection Incendie conçoit, fabrique, installe et maintient de multiples systèmes d'extinction tels que le brouillard d'eau haute pression, la mousse bas et haut foisonnement, le gaz, la poudre, le sprinkler. Toutes nos réalisations et maintenances sont effectuées selon les règles de conformité et les normes en vigueur (APSAD, NFEN, NFPA, FM). Nos domaines d'application principaux sont :

- Industries technologiques, pétrochimiques, data centers
- Sciences & Nucléaire
- Marine & offshore
- Industrie militaire
- Hôtels, ERP, résidentiel, musées et monuments historiques
- Locaux de stockage



 [polytech-protection-incendie](https://www.linkedin.com/company/polytech-protection-incendie)

www.polytech-incendie.fr

PROJISO



PROJISO

41 Rue Paul Vaillant Couturier
3100 MONTLUÇON
France

Géric GOUTTEFANGEAS

Chargé d'Affaires France-Export
Mob. : +33 (0)6 49 45 34 94
ggouttefangeas@projiso.fr

Projiso, expert dans la fabrication et la commercialisation de revêtements projetés, offre une large gamme de produits pourvus de multiples performances : résistance au feu, isolation thermique, correction et affaiblissement acoustique.

L'ensemble de ces applications est validé par des procès-verbaux européens et c'est parce que le développement et l'innovation prennent une place importante dans la stratégie de Projiso, que de nouveaux systèmes et des compléments de gammes seront proposés.

Fidèle à ses orientations et soucieux des conditions de pose de ses partenaires applicateurs agréés, Projiso apporte une attention toute particulière à la dimension réglementaire et environnementale. Ainsi, la société est certifiée ISO 9001, ISO 14001 et tous les produits sont dotés du marquage CE et disposent de FDES.

Grâce à son expérience, Projiso participe à de nombreuses réalisations en France et dans le monde:

Aéroport de Santiago au Chili

Métro du Caire en Egypte

Aéroport Roissy CDG en France

Ikea à Nice



 [projiso-](https://www.linkedin.com/company/projiso)

www.projiso.fr

RICHEZ_ ASSOCIÉS

Richez Associés


architecture urbanisme paysage

RICHEZ_ASSOCIES

2 rue de la Roquette
75011 PARIS
France

Thomas RICHEZ

Président
Tél. : +33 (0)1 43 38 22 55
mail@richezassocies.com

 Richez_Associés : mon entreprise

www.richezassocies.com

Richez_Associés, c'est plus de 100 architectes, urbanistes et paysagistes, concepteurs de bâtiments, de quartiers, d'espaces publics et de paysages, et de nombreux projets liés aux mobilités dans l'espace urbain.

La force sans doute unique de Richez_Associés est de savoir articuler dans chaque projet les quatre leviers majeurs de la transition écologique et sociétale que nous vivons : l'empreinte écologique du bâti, le développement durable des villes, les mobilités bas carbone, et la biodiversité.

En France, Richez_Associés réalise des logements et des bureaux, souvent en bois, a livré une dizaine de lignes de tramway, le Centre des Congrès du Havre, la Cité Municipale de Bordeaux, le quartier des Grisettes à Montpellier, conçoit 3 gares du Grand Paris Express, et conseille Paris la Défense sur le développement du quartier Michelet.

Ailleurs dans le monde, Richez_Associés a dessiné l'Ambassade de France de Singapour, la Ville Nouvelle de Putrajaya, en Malaisie, son Hôtel de Ville, le tramway de Casablanca, et livrera dans quelques mois à Bouaké le plus grand marché d'Afrique de l'Ouest.



SELUX

selux

SELUX

Les Echets
01706 MIRIBEL
France

Edouard SACRE

Responsable des Ventes Export et
Prescription.

Mob. : +33 (0)6 83 31 80 54

edouard.sacre@selux.fr

Quand Hermann Bausbach crée la société SELUX, en 1948, c'est pour illuminer la vie des Berlinoises dans un contexte d'après-guerre. Il croyait que la lumière avait une signification sociale et culturelle qui allait bien au-delà du simple fait de faire du commerce et des profits.

Aujourd'hui en plus de son usine Allemande, SELUX fabrique en France et aux Etats Unis des appareils d'éclairage public.

É C L A I R E R
N O S
E S P A C E S
D E V I E



[in Selux France : Présentation | LinkedIn](#)

www.selux.fr

TEOLE INGENIERIE 3D



TEOLE INGENIERIE 3D

9 Allée des Chapelains
71600 PARAY-LE-MONIAL
France

Paul NATIVEL

Gérant

Tél. : +33 (0)3 85 26 06 46

Mob. : +33 (0)6 48 42 19 17

p.nativel@teole-ing3d.com

p.nativel@teoleingenieriebim.com

FMExport Business Development

5 Rue Lunaret

34090 MONTPELLIER

Afrique

Fouad Makroum

Export Manager

Mob. : +33 (0)6 12 77 16 17

fouad.makroum@papearus.com

 [teole-ingenierie-3d](https://www.linkedin.com/company/teole-ingenierie-3d)

www.teole-bim.com

TEOLE Ingénierie 3D, Bureau d'études Fluides, Thermique, Electricité est spécialiste BIM dans les domaines du Génie Climatique & Electricité. LES TOURS DUO - PARIS 2021 « IGH » Superficie 106 000m²

Duo1/180 m, Duo2/125 m, **Atelier Jean Nouvel**
BIM Manager lots techniques, Synthèse BIM, Études EXE lot CFO, MMN

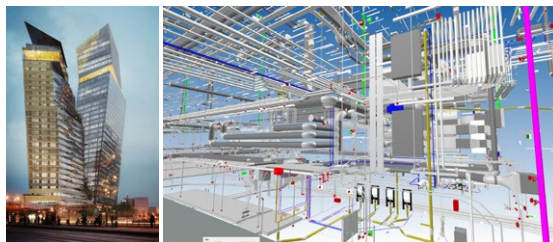
GALERIE TECHNIQUE SOUTERRAINE L2500 m
PARIS 2020/21, RTE-Réseau transport électricité
BIM Manager TCE et génie civil, Synthèse BIM, Études EXE des lots électricité CFO et CFA, HTA /BT, désenfumage, SSI, qualité de l'air..., MMN

DATACENTER ORANGE - VAL-DE-REUIL – 2019

Bâtiment de 16 000m² dont 5000m² de salles informatiques, Solution innovante de refroidissement "Free Cooling", BIM Manager référent, Synthèse BIM, Études EXE des lots électricité CFO et CFA, MMN

USINE PSA - KENITRA MAROC - 2018, Bâtiment de 60 000m² Montant travaux : 80 M€

BIM Manager TCE référent, Synthèse BIM, Études EXE des lots électricité CFO et CFA, MMN





La nécessité d’agir en faveur d’un monde durable, l’urgence de répondre aux inquiétudes climatiques, sociales et sociétales, exigent un changement de cap, une profonde transformation, une nouvelle révolution. Cette révolution, c’est la « Révolution des Solutions », incarnée par La French Fab.

La French Fab est le nouveau visage de l’industrie en France. Parce-que l’industrie produit ce que nous consommons, parce qu’elle est capable de produire différemment et d’agir autrement, c’est bien elle qui détient les solutions d’un nouveau monde, prospère et inclusif. Forte de son histoire, de sa maîtrise technologique, de son savoir-faire et de ses talents, l’industrie est la solution aux enjeux d’aujourd’hui et de demain.

Initiée en 2017 et collectivement portée par l’Alliance Industrie du Futur, Bpifrance, Business France, France Industrie, la DGE et les Régions de France, les acteurs de la French Fab, engagés dans une démarche de performance écologique et soucieux du bien commun, œuvrent au renouveau du tissu industriel, à la redynamisation des territoires, à l’attractivité des métiers industriels et à la valorisation de l’excellence industrielle française, en France et à travers le monde.

#FrenchFab
@LaFrenchFabTalk

www.lafrench-fab.com

AIRFRANCE



KLM



Gagnez à voyager



bluebiz, la solution idéale pour vos voyages d'affaires.

Quand vos collaborateurs voyagent, votre entreprise gagne des blue credits à convertir en billets d'avion, options, cartes d'abonnement ou compensation de CO2.

Le Corporate Benefits Program* assure également **reconnaissance et assistance** à vos collaborateurs lors de leurs déplacements.

Adhérez gratuitement sur bluebiz.com/fr ou dans votre agence de voyages.

Renseignez-vous sur:
afklm-biztravel.com.

*Programme d'avantages pour les entreprises

Les compagnies partenaires du programme bluebiz

AIRFRANCE



DELTA

中國東方航空
CHINA EASTERN

中國南方航空
CHINA SOUTHERN AIRLINES



COLLOQUE FRANCO-IVOIRIEN SUR L'ARCHITECTURE ET LA VILLE DURABLE

▷ NOS PARTENAIRES :

Architectes
Français
à l'Export

AFEX



**AMBASSADE
DE FRANCE
EN CÔTE D'IVOIRE**

*Liberté
Égalité
Fraternité*

AIRFRANCE 

CONTACTS

Contact France - siège Business France

77 Boulevard Saint-Jacques
75014 PARIS

Sébastien LAXENAIRE

Chef de projet Architecture, bâtiment & ville durable

sebastien.laxenaire@businessfrance.fr

Mob. : +33 (0)6 99 08 55 31

Tél. : +33 (0)1 40 73 31 15

Bureau Business France en Côte d'Ivoire Ambassade de France en Côte d'Ivoire

17, rue Lecoœur - Plateau - Abidjan
17 BP 151 Abidjan 17

Tél. : +225 27 20 20 74 00 / abidjan@businessfrance.fr

Jean-César LAMMERT

Directeur Afrique de l'Ouest

jean-cesar.lammert@businessfrance.fr

Tél. : +225 20 20 75 31

Aboubacar FOFANA

Chargé d'Affaires Export Industrie & Cleantech

aboubacar.fofana@businessfrance.fr

Tél. : +225 27 20 20 75 34

**TEAM
FRANCE**
—EXPORT—


BUSINESSFRANCE